

## Méthode n° 9 Interpréter un profil sismique

### Corrigé

On cherche à identifier les déformations qui caractérisent la zone frontière entre les plaques Philippines et Eurasie dans le secteur de la fosse de Nankai et à préciser le mouvement relatif de ces deux plaques.

Le travail peut être réalisé sous la forme d'un texte seulement, d'un texte accompagné d'un schéma d'interprétation du profil sismique proposé ou du profil sismique sur lequel les éléments d'interprétation (déformations et mouvement relatif) sont mis en valeur.

#### 1. Production d'un texte

Le profil sismique proposé montre :

- ▶ des réflecteurs déformés par flexion (plis) ;
- ▶ des réflecteurs interrompus par des discontinuités qui peuvent être interprétées comme des failles inverses.

Ces déformations permettent de conjecturer l'existence d'un mouvement de convergence lithosphérique entre les plaques Philippines et Eurasie.

#### 2. Production d'un texte accompagné d'un schéma

Le profil sismique proposé montre :

- ▶ des réflecteurs déformés par flexion (plis) surlignés en jaune ;
- ▶ des réflecteurs interrompus par des discontinuités qui peuvent être interprétées comme des failles inverses (surlignées en rouge).

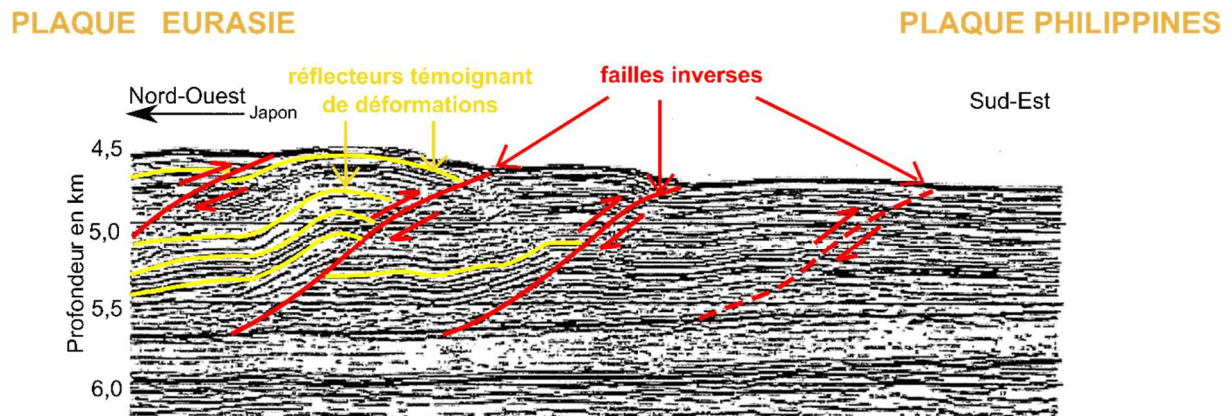


Schéma d'interprétation du profil sismique réalisé au travers de la fosse de Nankai

Ces déformations permettent de conjecturer l'existence d'un mouvement de convergence lithosphérique entre les plaques Philippines et Eurasie.

### 3. Production d'un schéma d'interprétation :

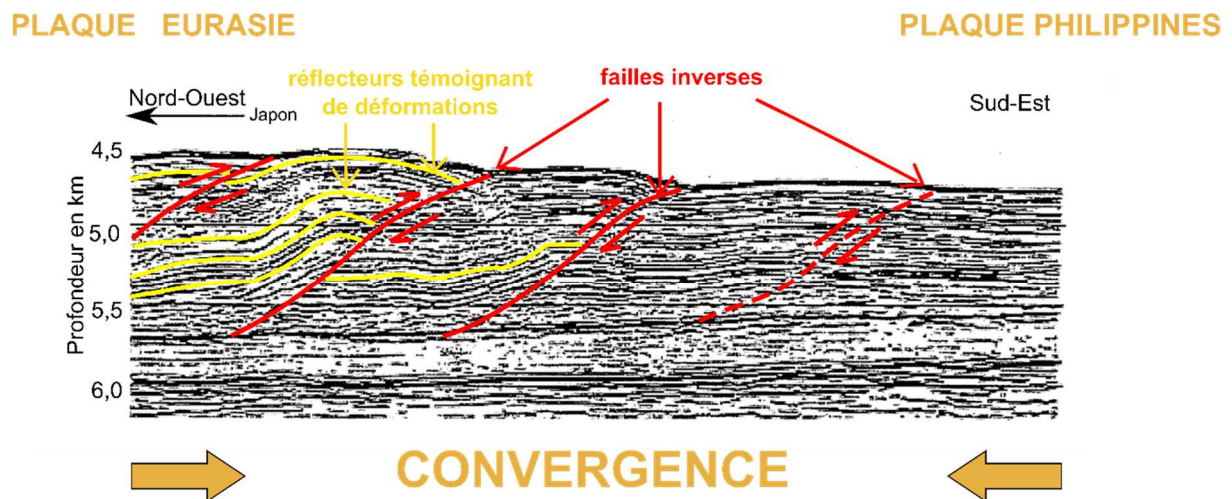


Schéma d'interprétation du profil sismique réalisé au travers de la fosse de Nankai